

30 DK YANGINA DAYANIKLI AHŞAP KAPI / TEK KANAT
MONTAJ & KULLANIM KULAVUZU

EI30



30 dk. Yangın
ve
Duman Sızdırmaz

Indoor Life

KAPI BİLEŞENLERİ



1 Kapı Kanadı



2-3 Yan Kasalar



4 Başlık Kasası



5-7-9/6-8-10 İç ve Dış Pervazlar



Kasa Toplama Vidası (4 adet)

NOT: 10*4 Yangın ve duman fitili ve ses fitili yan kasalar ve başlık kasalarına monte edilmiştir. Kapılarda kilit, menteşe, giyotin, kol yerleri açılmamıştır. Yerinde monitör tarafından açılacaktır.

KULLANILAN AKSESUARLAR



18 Menteşe



13 Gömme Kilit



Barel



17 Giyotin



19 Dürbün



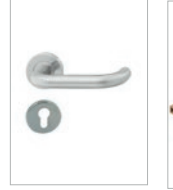
16 Dirsek Kollu Kapı Kapatıcı



16-A Kayar Kanallı Kapı Kapatıcı



15 Elektronik Kol



15 - A Normal Kol



20 10*4 mm Yangın ve Duman Fitili

21 Ses Fitolu

Yangın Kapısı: Kapalı konumda iken binanın belli bir bölümünde çıkan yangının diğer alanlara yayılmasını engellemek/geciktirmek amacıyla kullanılan, açıldığında da kaçış yolu olarak kullanılan, belli bir süre bütünlük ve yalıtım sağlayan yapı elemanıdır.

Kapı Kasası: Bir kapı için destek sağlayan, kapının üstünü, yanlarını çevreleyen, kapı kanadının menteşeler ile üzerine asılan taşıyıcı çerçeve

Kapı Pervazı: Kapı kasası ve duvar arasındaki boşlukların kapatılmasını sağlamak amacıyla her iki yönde kapının en dışını çevreleyerek düzgün görünmesini sağlayan yapı elemanı

Kapı Kanadı: Kapı kasasının ortasında kalan boşluğu dolduran, menteşe ile kapı kasasına bağlanan hareketli panel

Şişen (Intümesan) Fitol: Yangın anında maruz kalınan sıcaklık artışına bağlı olarak genişleşip, kanat ile kasa arasındaki boşlukları kapatarak

alev ve duman geçişini belli bir süreliğine engelleyen yangın durdurucu malzemedir. Genellikle kasa- kanat arasında kullanılır.

Kapı Kiliti: Kapının kapalı konumda kalabilmesini ve gerekli durumlarda güvenlik amacıyla kilitlemesini sağlayan, takılıp çıkarılabilen, anahtar ve kapı kolu yardımıyla çalışan bir güvenlik mekanizmasıdır.

Kapı Kolu: Kapının kapatıp açılması esnasında hareketini sağlayan metalden yapılmış tutacak.

Yangın Giyotini: Kapı kapandığında kapının altındaki boşluğu kapatarak duman, yangın ve ses geçişini engelleyen, alüminyum profilli, şişen fitil.

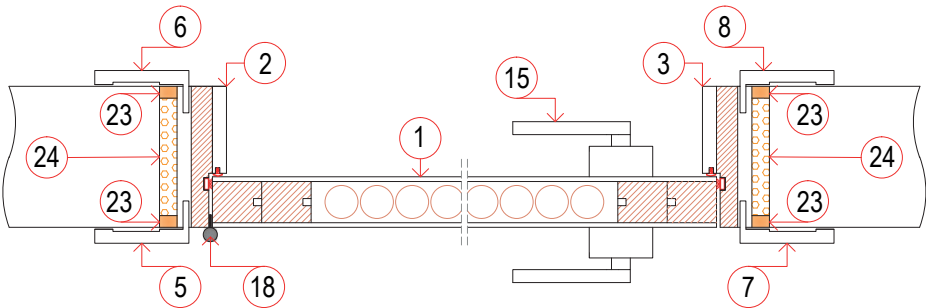
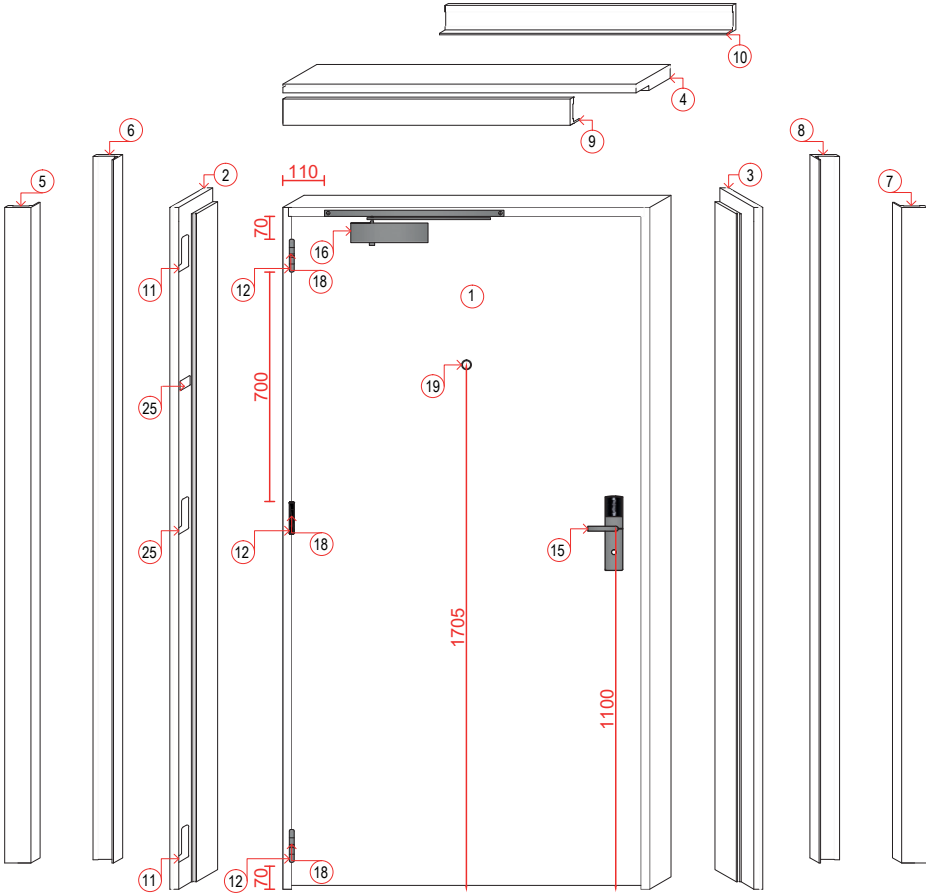
Yangın Cebi (Aksesuar Altı Conta): Farklı özellikteki yapı malzemeleri arasında kullanılarak ısı geçişini engellemek amacıyla, metal aksesuarların altında kullanılan şişen conta.

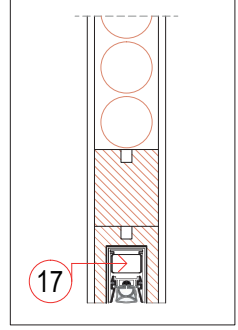
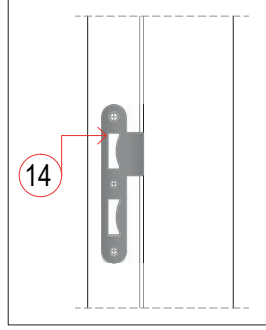
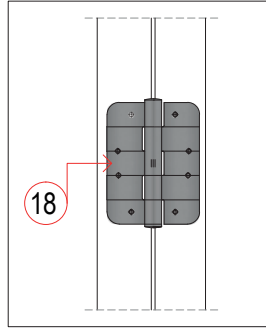
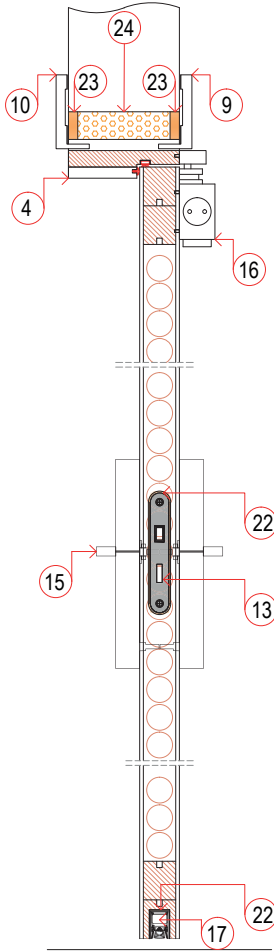
Yangın Ve Duman Fitolu: Yangın esnasında ısı ya da dumana maruz kalmak suretiyle şişerek kapı boşluklarını kapatan, böylece kapının ısı yalıtımını ve bütünlüğünü sağlamasına yardımcı olan yangın durdurucu malzeme

Yangın Mastığı: Yangın kapısının montajı esnasında kapı kasası ile duvar birleşiminin olduğu bölgede dışa bakan boşlukların doldurulmasında kullanılan, duvar ile yangın kapısının bir yangın zonu olarak beraber çalışmasında görev alan yangına belli bir süre dayanımlı, sırdırmaz özellikteki kimyasal macun.

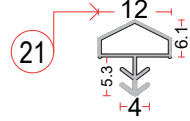
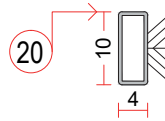
Montaj Köpük Boşluğu: Yangın kapısının montajı esnasında kasa ile duvar arasında bırakılan boşluk

Indoor Life F30 EI.30 EI.30 - Tek Kanat / Yüzelsel Kapı Kapatıcı





43 mm Kasa Fitilleri



- 1 - Kapı Kanadı
- 2 - Sağ Kasa
- 3 - Sol Kasa
- 4 - Başlık Kasası
- 5/7/9 - İç Pervazlar
- 6/8/10 - Dış Pervazlar
- 11 - Kasaya açılmış 3 adet Mentese Yuvası
- 12 - Kanat' da açılmış 3 adet Mentese Yuvası
- 13 - Kapı Kilidi
- 14 - Kapı Kilit Karşılığı

- 15 - Kapı Kolu / Elektronik Kapı Kolu
- 16 - Yüzeysel Kapı Kapatıcı
- 17 - Yangına Dayanımlı GİYOTİN
- 18 - Yaprak Mentese 3 adet
- 19 - Dürbün
- 20- Kasada 10*4 mm Yangın ve Duman Fitili
- 21 - Kasada Ses Fitili
- 22 - Yangın Cebi
- 23 - Yangın Mastiği
- 24 - Yangın Dayanımlı Köpük
- 25 - Etiket

MONTAJ AŞAMALARI ve TEKNİK RESİM GALERİSİ

A) Kasa Toplanması



* Kasa başlığı ve yan kasalar birbirine, zeminde 5x70 sunta vidası ile vidalanır.

* Yan kasalar başlık kasasına yanlardan 2'şer vida atılarak birleştirilir.

B) Köpük Boşluğu Verilmesi



* Başlık ve yan kasalar zeminde U formunda toplandıktan sonra, kasa duvar boşluğuna yerleştirilir.

* Üst kasa başlığının üst tarafına (duvar ve kasa arasına) 6 adet takoz sıkıştırılır.

* Kasa terazeye alınır. Su terazisi ile kontrol edilir.

C) Mentеше Montaj Aşamaları



Şekil - 1



Şekil - 2

Şekil - 1 : Kasa ve kanatdaki mentеше yerlerine yangın cebi konulmaktadır.

Şekil - 2 : 3 adet mentеше önce kapı kanadına vidalanır.

Şekil - 2 : İki kişi ile birlikte mentешenin vidalanmış olduğu kapı kanadı, kasada mentеше yerlerine yaklaştırılır ve vidalanır. Böylece kanat kasaya monte edilmiş olur.

D) Kapı Kanadı Alıştırma ve Montaj Gergisi



Şekil - 1

Şekil - 1 : Açma - Kapama yapılarak, kapı kanadı alıştırmaya işlemi yapılır.

Şekil - 2 : Yan kasalar arasına montaj gergisi yerleştirilir.



Şekil - 2

E) Yangın Köpüğü Uygulanma

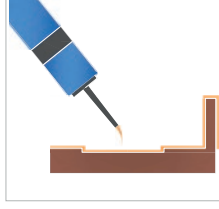


* Kasa ile duvar arasındaki boşluğa, hiç boşluk kalmayacak şekilde montaj köpüğü sıkılır. Kurumaya bırakılır.

* Kuruma süresi hava koşullarına bağlı olarak yaz aylarında 2 saat, kış aylarında 3 saat olmaktadır.

* Köpük kuruduktan sonra taşan kısımlar maket bıçağı ile kesilerek düzeltilir.

F) Yangın Mastiği Uygulama ve Pervaz Montajı



* Pervazlar kasa boyuna göre kesildikten sonra, pervazın arka tarafına silikon sürülür.

* Pervaz kulağı, pervaz kanalına geçecek şekilde, pervazlar kasaya takılır.

* Aynı yöntem ile dış pervazlar (6/8/10)'da takılır.

MONTAJIN TAMAMLANMASI

Indoor Life F30 EI30 EI30 - Tek Kanat / Yüzeysel Kapı Kapatıcı



Detaylar

- İmalat Ölçüsü : 910 x 2080 x 150 mm
- Net Geçiş Ölçüsü : 826 x 2038 x 150 mm
- Kapı kanadı; her iki yöne açılabilir.
- 43 mm kanat kalınlığı
- 42 mm kasa
- 31 dB ses geçirmez.
- Yüzeysel kapı kapatıcı veya Dirsek kollu kapı kapatıcı
- Elektronik kapı kolu veya normal kapı kolu
- Yangına dayanıklı giyotin
- 2,80 m2 alana kadar kapı yapılabilir.
- Yangın ve duman fitili

30 dk. YANGINA DAYANIKLI KAPI TEKNİK ÖZELLİKLERİ

Kanat :Çift taraflı 6 mm MDF kaplamalı üzeri ahşap kaplamadır.İç dolgu malzemesi 30 dk. yangına dayanıklı okal panelden oluşmaktadır. Kanat içerisinde masif köknar dolgusu 35*42 mm sert ağaç kullanılmıştır.Kapı kanat kalınlığı 43 mm dir.

Kasa : Çift taraflı 12 mm MDF, 18 mm köknar sert ağaçtan oluşmaktadır. Kasa kalınlığı 42 mm 'dir.

Pervaz : 80x12 mm - Düz Pervaz Mdf den oluşmaktadır.Kasa ile pervaz arasında akrilik mastik uygulanmıştır.

Dolgu : Duvar ile kasa arasında, Poliüretan bazlı yangın geciktirici genişleyen köpük uygulanmıştır.

Mastik : Kasa ile pervaz arasında su bazlı akrilik mastik uygulanmıştır.

Menteşeler : Tek kanatlı kapıda, Yangına dayanıklı HAFELE-Paslanmaz Çelik Bilyeli - 14x102x77 mm - 3 adet uygulanmıştır.Menteşe bağlantı boyutları için ... sayfaya bakınız.

Yüzeysel Kapı Kapatıcı : 3Yangına Dayanımlı HAFELE-Yüzeysel kapı kapatıcı uygulanmıştır

Giyotin : Yangına Dayanımlı PLANET 13x10,85 mm uygulanmıştır.

Kilit : Yangına Dayanımlı HAFELE- Paslanmaz çelik gömme kilit uygulanmıştır.

Barel: Kale 164GNC Barel 68"lik Ortalı (Mekanik kol kullanılırsa)

Kapı Kolu : Yangına Dayanımlı HAFELE-DT210FH Kartlı Kol uygulanmıştır.Kol merkezi ölçüsü için ... sayfaya bakınız.

Kapı Dürbünü: Yangına Dayanımlı HAFELE-Kapı dürbünü uygulanmıştır.

GARANTİ ŞARTLARI

Bu ürün için geçerli garanti şartları, ilgili ülkedeki temsilcimizin yayınladığı kayıt ve şartlarına tabidir.Bu konu ile ilgili bilgileri ürün aldığımız satıcıdan edinebilirsiniz.Garanti altındaki talepler için satış makbuzunuzu mutlaka saklayınız.

KAPININ BAKIMI

Kapı mekanik olarak, menteşesi, kapı kolu, kapı kilidi, kapı altı giyotin, kapı kapatıcı ve benzeri aksesuarları mekan teknik denetçisi tarafından çalışır durumda olduğu kontrol edilmeli, Herhangi bir arızalı durumda olan kapı üzerindeki aksesuarlar için, idari işler yöneticisi veya yöneticiye bilgi verilmelidir.Özellikle yangın ve duman sızdırma kapılarını; kapı fitilleri, kapı altı giyotin aksesuarlarının her daim bakımı yapılmalı ve çalışır durumda olduğu kontrol edilmelidir. Kapıların, ayda bir temizlenmesine özen gösterilmesi gerekmektedir.

Indoor Life®

İCM Uluslar arası İnşaat Danışmanlık Pazarlama Sanayi ve Dış Ticaret A.Ş

Merkez Ofis

Göztepe mahallesi
Güzel sokak,
Heper Apt. No: 2/5
Selamiçeşme Kadıköy / İstanbul
T: +90 216 302 43 00

Fabrika Showroom

İ.T.O.S.B 2.
Cadde No:7
Tuzla / İstanbul
T: +90 216 427 34 60

Çiftelhavuzlar Showroom

Cemil Topuzlu Caddesi
No: 30/A
Çiftelhavuzlar
Kadıköy / İstanbul
T: +90 216 386 11 57

indoorlife@indoorlife.com.tr | www.indoorlife.com.tr

  / indoorlifeatsapkapi